



GE Digital Web HMI 2.0

随时随地为智能操作员提供基于模型的高性能HMI

GE Digital的Web HMI提供多数据源的单一高性能HMI，提高态势感知能力，并使操作员能够加快响应。通过GE Digital的iFIX、CIMPLICITY和Historian，Web HMI改善了可视化，使操作员可尽快采取恰当活动。

除提高可视化外，Web HMI还简化了开发、部署和维护。您可通过该基于模型的软件自动生成HMI运行时间应用程序。该原生Web客户端采用HTML5技术和集中管理，可随时随地访问，且不需要安装任何客户端。

您是否通过高性能的HMI支持当今不断变化的员工队伍？通过Web HMI和快速响应实现更先进的可视化。

结果

- 增强操作员信心、态势感知和决策支持，以减少错误和停机时间。
- 基于高性能标准和情境导航，实现高级的可视化
- 借助本地响应式web设计，在需要的时间和地点实现可视化
- 通过有组织的“卡片”进行快速响应，以获得直观的控制和远程监控用户体验
- 通过结构化资产模型加快开发
- 通过集中管理、web客户端、高性能部署和模板，减少部署成本和维护成本。
- 通过高性能HMI研究，减少屏幕导航时间和速度警报分辨率

01 通过HMI部署和情境导航提高识别，将速度响应时间最多提高至40%。

Web HMI根据高性能的HMI指导原则设计，改变了可视化体验，以支持决策。整体化部署可使操作员最全面地了解问题和执行任务。每个窗口为其所显示资产提供不同的视图或角度，为您带来个性化体验。操作员根据模型自动了解资产相关数据，加速识别和响应。

02 在适当的地方提供高性能可视化和控制，从而为操作员提供支持。

Web HMI通过原生响应web设计，提供所需的可视化。HTML5用户界面为原生Web即插即用，支持响应式设计理念，并适应各种空间和朝向。无论在控制室还是现场，Web HMI可在合适的时间吸引操作员注意正确的信息。

03 通过资产模型和HMI模板，开发时间可最大减少至40%。

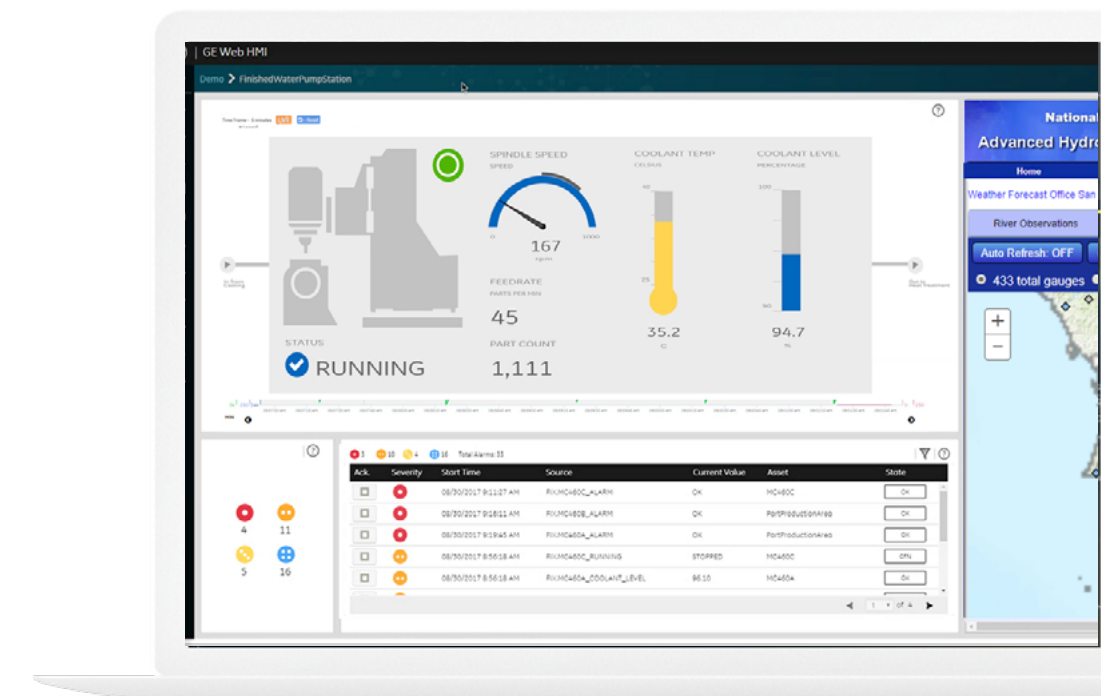
使用Web HMI，不会让您在开始时面对一张白纸。相反，您可定义结构化资产模型，然后映射到SCADA数据库。每类资产定义一次，以节省时间。预定义的对象和模板为高性能、即插即用。卡片—或模型窗口视图—包括HMI、警报、警报摘要、趋势、控制，且可自定义。

04 通过零部署客户端和集中管理，节省时间

Web HMI通过HTML5技术减少部署时间和维护时间。真正的原生Web客户端不要求安装任何客户端。部署和维护从未如此简单。

05 通过数据、可视化和控制，实现数字化孪生

通过连接您的资产并创建数字模拟（或孪生）的过程、网络或设备，Web HMI为您的数字化工业流程提供基础。操作员可了解和识别关键信息，然后采取恰当措施。



控制系统技术员Haley Parker：“我绝对推荐这款软件给其他SCADA用户，因为这很容易了解清楚，为我们的工作提供帮助，让操作员更高效。”

圣路易斯奥比斯波市



GE Digital **Web HMI 2.0**

随时随地为智能操作员提供基于模型的高性能HMI

特点

- 切勿从白纸开始；通过模型和模板减少开发时间
- 原生Web HMI和情境驱动、高性能可视化
- 结构化资产模型可利用工业标准，映射至SCADA数据库
- 高效HMI即插即用；资产类型、发电机/智能对象、布局和卡（HMI、警报、趋势、控制）、导航
- 通过布局、卡片和白名单可扩展。单击即可重新排列预定义的布局，以获得个性化的用户体验
- 带可点击目标和自动缩放的HMI卡片
- 通过资产模型自动生成控制卡
- 集中开发和部署
- Base API使用外部HTML5内容
- 模型生成器具有简单的拖放和可视化结构功能
- 通过iFIX和CIMPLICITY现有的原生编辑器创建模仿
- 多点触控警报和趋势查看器
- 信息亭模式一次只运行一个应用程序并限制访问
- 本地、远程LAN、WAN或Internet连接，包括VPN
- 使用SSL/数字证书、IT安全功能和云功能就绪，通过您的Web客户端加密通信

软件要求

- 浏览器：iPad上Safari 9.1或更高版本（仅运行时间）、Google Chrome 51或更高版本、Microsoft Internet Explorer 11.0.9600.18697或更高版本
- 客户端操作系统：Microsoft Windows 10 Pro、Microsoft Windows 8.1 Pro、Microsoft Windows 7 Professional SP1
- 移动操作系统：iPad平板电脑：iOS 9.0，Android：6.0或以上版本
- 服务器
 - Microsoft Windows Server 2016 Standard、2012 R2 Standard、2008 R2 Standard SP1、2008 R2 Enterprise SP1
 - Microsoft Windows 10（仅64位），Windows 7 SP1（仅64位）

硬件要求

- **Microsoft Windows 10**（仅64位），Windows 7 SP1（仅64位）
移动设备：Android平板电脑：至少双核1.7 GHz，1 GB RAM
- **iPad**平板电脑：第三代或以上
客户端规格
- **2.0 GHz Intel® Core™2**双核处理器
- **4 GB RAM**



通过高性能标准和情境导航来实现现代可视化，从而增加态势感知，进而减少操作员错误和停机时间。

了解更多

除了提高可视化外，Web HMI可通过集中管理、Web客户端和高性能布局和模板，简化开发、部署和维护。





GE Digital **Web HMI 2.0**

随时随地为智能操作员提供基于模型的高性能HMI

服务

工业物联网 (IIoT) 领域的企业能优化生产力、降低成本、实现卓越运营。尽管这是一个令人兴奋的机遇和发展时期，但它也可能带来新的挑战、问题和不确定性。无论您处于工业物联网领域的哪一阶段，GE Digital都能为您提供适当服务。

咨询服务 我们可根据您特定的业务目标，帮助您计划和启动物联网。

管理服务 我们可使用基于模型的预测分析技术，从我们世界各地的远程位置维护您的关键机器。

实施服务 我们的团队可以协助开发出协作式多代计划，将您现有的投资结合到正确的流程强化和技术。

教育服务 我们专注于教育服务，以确保您充分利用我们的解决方案中的培训和认证计划。

加速计划 能确保您的业务继续以最高的效率运营，同时减轻您的投资风险。

网络安全服务 我们的解决方案为广泛的OT网络和应用拓扑结构提供工业级安全性。

相关产品

GE Digital的 **HMI和SCADA** 套件有助于您精确监测、控制和查看所有操作领域，使操作员更快作出最佳决策。



iFIX →

深入了解您的运营情况并确保灵活性，实现更明智的决策



CIMPLICITY →

让智能操作员可实时了解真正基于客户端 - 服务器的可视化和控制



工作流程 →

通过动态、交互式电子工作说明和eSOP指导操作员，以实现更一致的操作和优化流程。

继续您的工业物联网之旅

为改善您的业务，需要创新型基础解决方案，为优化性能奠定基础。



OT网络安全 →

采取正确的行动来增强弹性，有助于确保安全性，并保持整个运营技术(OT)环境的可用性。



Historian →

通过时间序列工业数据收集和聚合，优化资产和工厂绩效。



工厂应用 →

最大限度地提高整体设备效率 (OEE)，改善生产计划，确保产品质量

Predix →

通过基于云端的工业互联网平台对您的业务进行创新和改造

PREDIX

关于GE

GE (NYSE: GE) 是全球化数字化工业公司，通过互联、响应和预测性的由软件定义的机器和解决方案，改变工业行业。GE在全球交流自己的经验，通过“GE Store”分享和评估同类技术、市场、结构和智能化。每项发明进一步推动了我们的工业部门的创新和应用。凭借人才、服务、技术和规模，通过行业语言，GE帮助客户实现更好的效果。

联系信息

美洲: 1-855-YOUR1GE (1-855-968-7143)
gedigital@ge.com
www.ge.com/digital